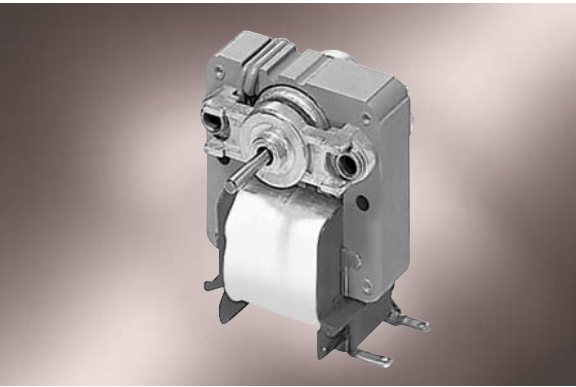


Spaltpolmotoren

EM 21

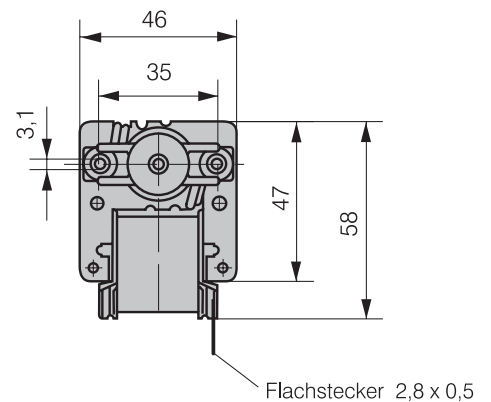
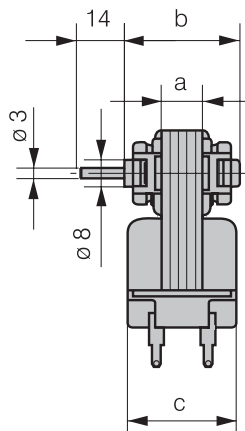
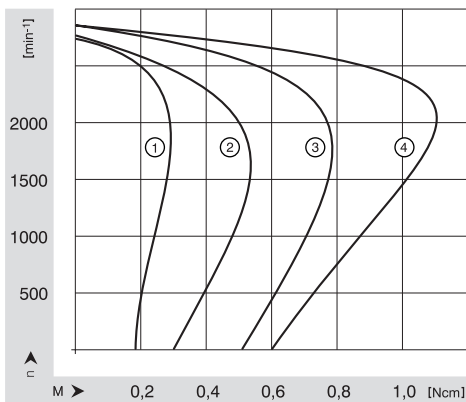


Standardausführung:

- Drehrichtung rechts
- Einbaulage mit waagrechtter Welle
- Betriebsart S1
- Lagerung: Sintergleitlager mit Schmiermitteldepot
- zulässige Umgebungstemperatur 0 – 60° C

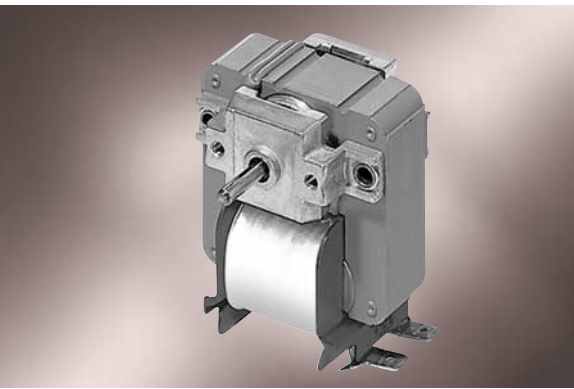
ebm-papst • Landshut

Nenndaten	Abgabeleistung		Aufnahmeleistung	Nennspannung	Frequenz	Nennzahl	Nennstrom	Nennmoment	Masse	Maße mm			Kennlinie
	W	W	W							a	b	c	
EM 2108	0,6	6,2	230	50	2100	60	0,28	0,20	8	31	24	1	
EM 2112	1,0	9,5	230	50	2200	90	0,46	0,25	12	35	32	2	
EM 2118	1,5	12,0	230	50	2300	100	0,7	0,32	18	41	38	3	
EM 2124	2,0	13,5	230	50	2350	120	1,0	0,40	24	47	44	4	



Spaltpolmotoren

EM 25

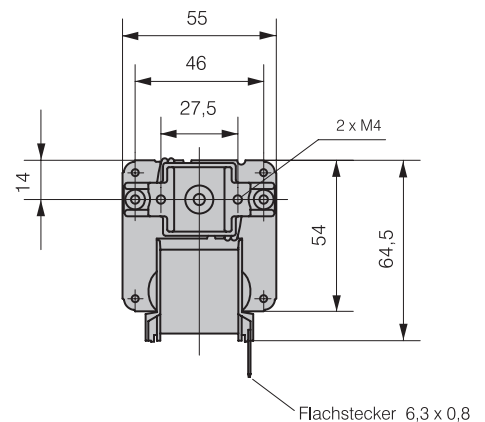
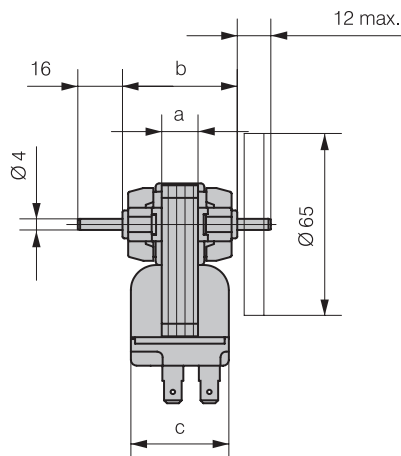
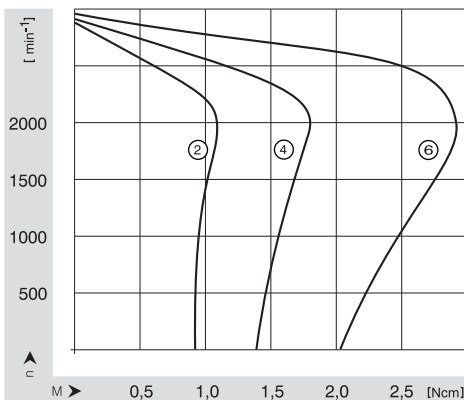
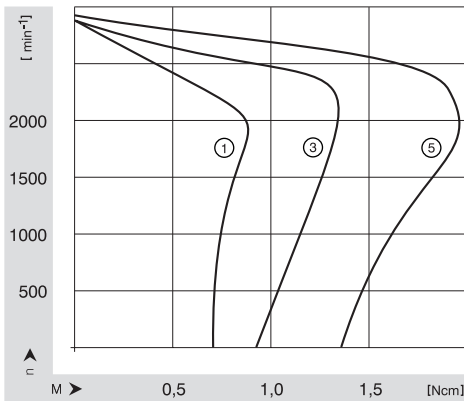


Standardausführung:

- Drehrichtung rechts
- Einbaulage mit waagrechtter Welle
- Betriebsart S1
- Sintergleitlager mit Schmiermitteldepot
- zulässige Umgebungstemperatur 0 – 60° C

ebm-papst • Landshut

Neendaten	Abgabeleistung	Aufnahmeleistung	Nennspannung	Frequenz	Nennzahl	Nennstrom	Nennrehmoment	mit/ohne Kühlflügel	Masse	Maße mm			Kennlinie
										a	b	c	
Typ	W	W	V	Hz	min ⁻¹	mA	Ncm		kg	a	b	c	
EM 2513	1,4	14	230	50	2300	135	0,55	ohne	0,40	13	42	35	1
EM 2513	1,8	16	230	50	2500	185	0,70	mit	0,40	13	42	35	2
EM 2518	2,7	16	230	50	2500	150	1,05	ohne	0,50	18	47	40	3
EM 2518	3,7	23	230	50	2500	260	1,45	mit	0,50	18	47	40	4
EM 2524	4,0	22	230	50	2600	200	1,55	ohne	0,60	24	53	46	5
EM 2524	6,2	30	230	50	2500	350	2,40	mit	0,60	24	53	46	6



Spaltpolmotoren

EM 30

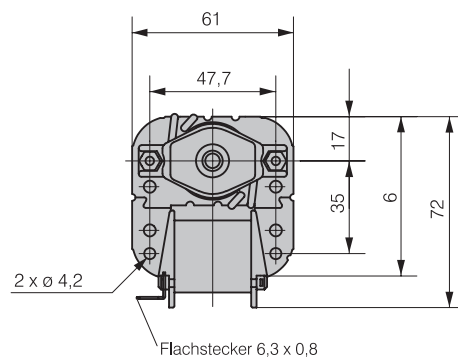
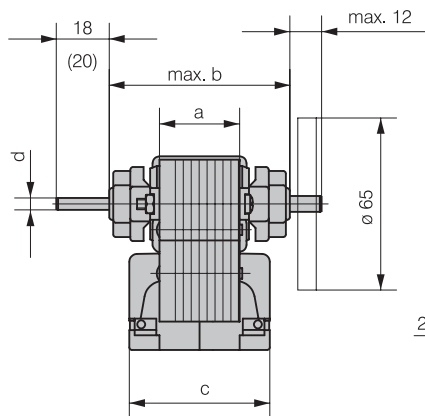
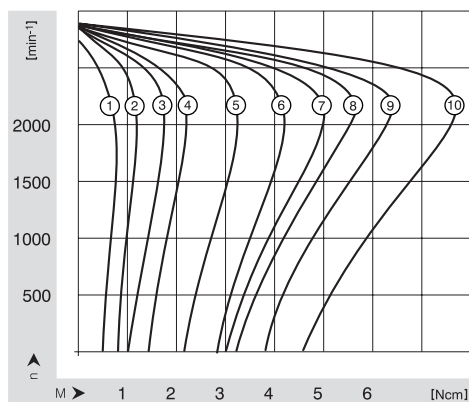


Standardausführung:

- Drehrichtung rechts
- Einbaulage mit waagrecht Welle
- Betriebsart S1
- Sintergleitlager mit Schmiermitteldepot
- zulässige Umgebungstemperatur 0 – 60° C

ebm-papst • Landshut

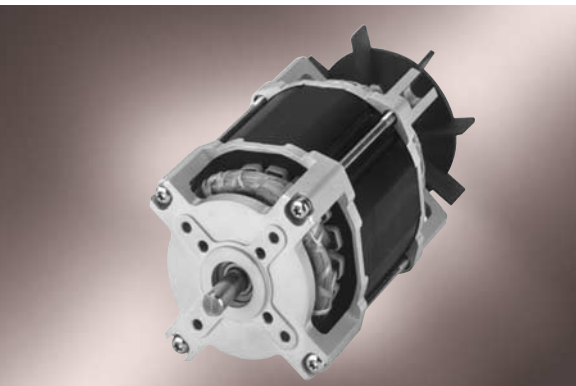
Nenndaten	Abgabeleistung		Aufnahmeleistung		Nennspannung	Frequenz	Nennzahl	Nennstrom	Nennrehmoment	mit/ohne Kühlflügel	Masse	Maße mm				Kennlinie
	W	W	V	Hz								min ⁻¹	mA	Ncm	kg	
EM 3010	0,75	8	230	50	2600	90	0,28	ohne	0,40	10	48	32	4,5	1		
EM 3015	1,9	12	230	50	2600	120	0,7	ohne	0,50	15	53	37	4,5	2		
EM 3020	2,8	16	230	50	2600	150	1,05	ohne	0,70	20	58	42	4,5	3		
EM 3020	5,6	38	230	50	2600	380	2,1	mit	0,70	20	58	42	4,5	4		
EM 3025	4,0	22	230	50	2600	200	1,5	ohne	0,80	25	63	47	4,5	5		
EM 3025	7,5	46	230	50	2600	440	2,8	mit	0,80	25	63	47	4,5	6		
EM 3030	8,3	50	230	50	2600	460	3,1	mit	0,90	30	69	52	6,0	7		
EM 3038	11,0	54	230	50	2600	480	3,9	mit	1,20	38	76	60	6,0	8		
EM 3045	12,0	56	230	50	2600	500	4,3	mit	1,30	45	84	67	6,0	9		
EM 3060	14,5	68	230	50	2600	600	5,45	mit	1,70	60	99	82	6,0	10		



Lagerbügelform kann von Zeichnung abweichen

Kondensatormotoren

KM 40 IP00



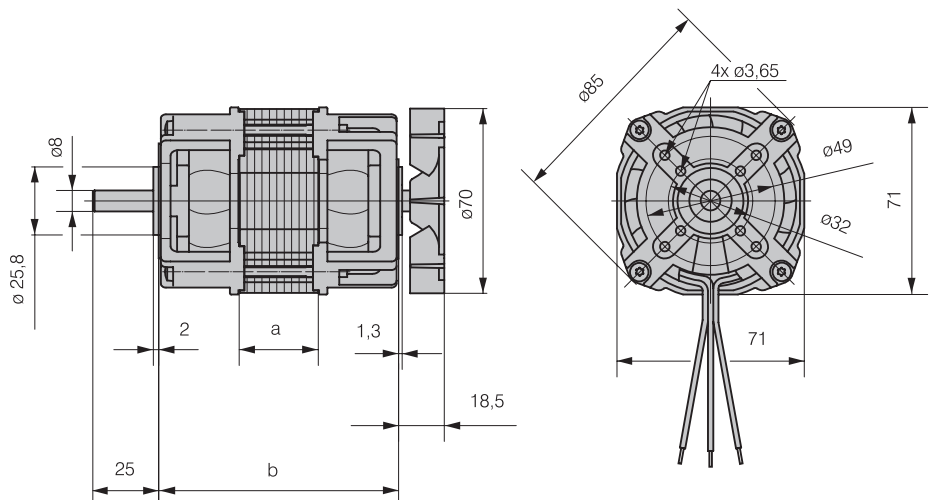
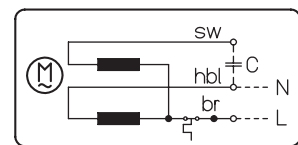
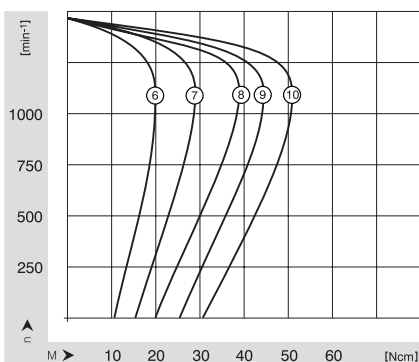
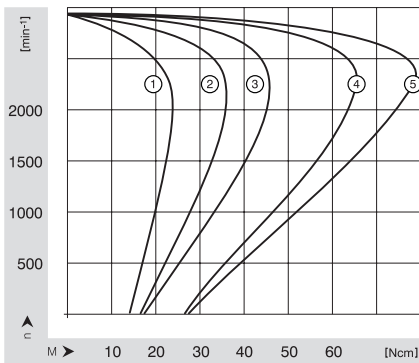
Standardausführung:

- Drehrichtung rechts (siehe Anschlussbild)
- Wicklung symmetrisch, auch für Linkslauf geeignet
- Dauerbetrieb S1
- Kugellager
- Isolationsklasse F (VDE/EN)

ebm-papst • Landshut

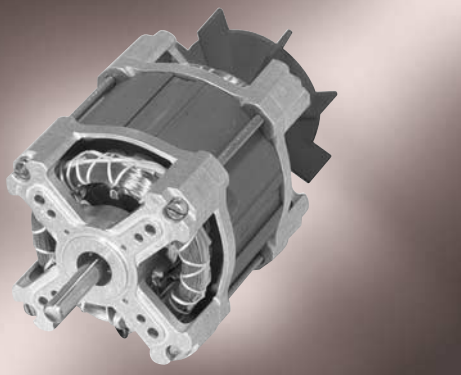
Neurdaten	Polzahl	Abgabeleistung	Aufnahmeleistung	Nennspannung	Frequenz	Nennzahl	Nennstrom	Nennmoment	Betriebskondensator	Masse	Maße mm	Kennlinie	
Typ		W	W	V	Hz	min ⁻¹	mA	Ncm	µF*	kg	a	b	
KM 4020/2-..	2	45,0	115	230	50	2600	490	16	3,5	1,0	20	82	1
KM 4030/2-..	2	67,0	142	230	50	2700	620	23	4,0	1,4	30	92	2
KM 4040/2-..	2	100,0	190	230	50	2700	820	36	5,0	1,6	40	102	3
KM 4050/2-..	2	138,0	230	230	50	2700	970	47	7,0	1,8	50	112	4
KM 4060/2-..	2	176,0	275	230	50	2700	1200	62	7,0	2,0	60	122	5
KM 4020/4-..	4	19,5	72	230	50	1300	330	14	2,0	1,0	20	82	6
KM 4030/4-..	4	31,0	84	230	50	1300	380	22	2,5	1,4	30	92	7
KM 4040/4-..	4	38,0	93	230	50	1350	420	26	3,0	1,6	40	102	8
KM 4050/4-..	4	44,0	104	230	50	1350	470	31	3,5	1,8	50	112	9
KM 4060/4-..	4	49,0	112	230	50	1350	500	34	4,0	2,0	60	122	10

*) nicht im Lieferumfang



Kondensatormotoren

KM 43 IP00



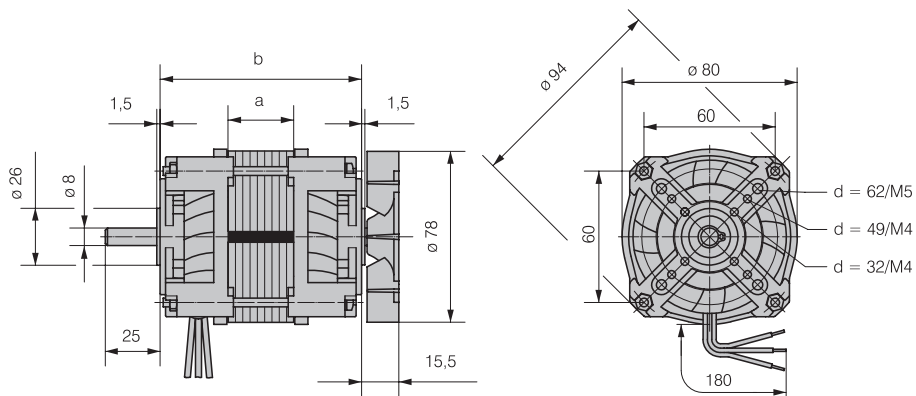
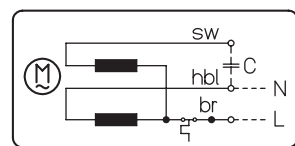
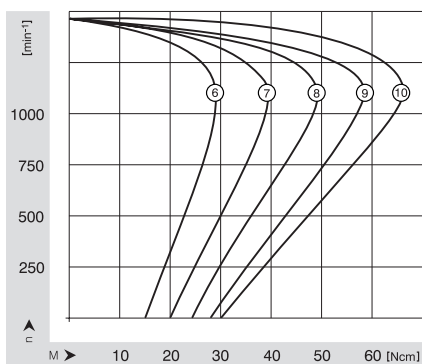
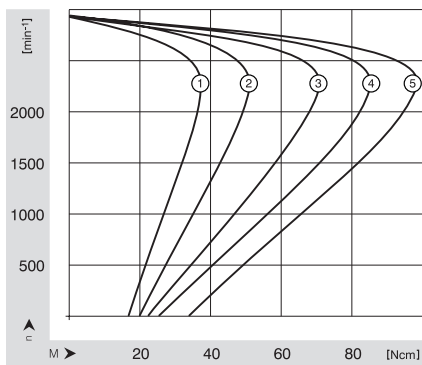
Standardausführung:

- Drehrichtung rechts (siehe Anschlussbild)
- Wicklung symmetrisch, auch für Linkslauf geeignet
- Dauerbetrieb S1
- Kugellager
- Isolationsklasse F (VDE/EN)

ebm-papst • Landshut

Neendaten	Polzahl	Abgabeleistung	Aufnahmeleistung	Nennspannung	Frequenz	Nennzahl	Nennstrom	Nennmoment	Betriebskondensator	Masse	Maße mm	Kennlinie
Typ		W	W	V	Hz	min ⁻¹	mA	Ncm	µF*)	kg	a	b
KM 4320/2-3..	2	58	150	230	50	2650	690	20	4,0	1,2	20	83
KM 4330/2-3..	2	90	190	230	50	2700	900	31	5,0	1,5	30	93
KM 4340/2-3..	2	105	285	230	50	2750	850	38	7,0	1,8	40	103
KM 4350/2-3..	2	165	260	230	50	2750	1150	57	8,0	2,2	50	113
KM 4360/2-3..	2	180	275	230	50	2750	1200	62	9,0	2,5	60	123
KM 4320/4-3..	4	27	85	230	50	1300	380	20	2,5	1,1	20	83
KM 4330/4-3..	4	39	100	230	50	1300	440	28	3,0	1,4	30	93
KM 4340/4-3..	4	46	105	230	50	1350	460	33	3,5	1,8	40	103
KM 4350/4-3..	4	51	115	230	50	1350	500	36	4,0	2,1	50	113
KM 4360/4-3..	4	67	145	230	50	1350	620	47	4,5	2,4	60	123

*) nicht im Lieferumfang



Kondensatormotoren

KM 43 IP20



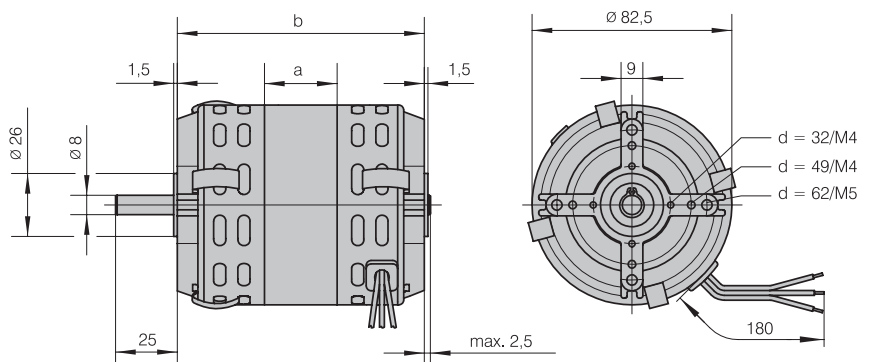
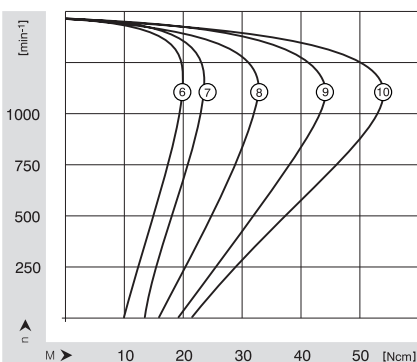
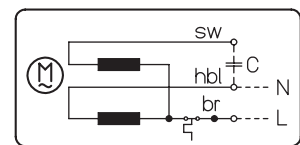
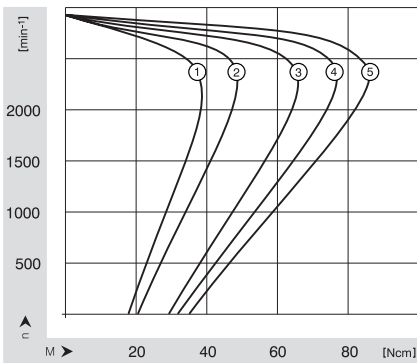
Standardausführung:

- Drehrichtung rechts (siehe Anschlussbild)
- Wicklung symmetrisch, auch für Linkslauf geeignet
- Dauerbetrieb S1
- Kugellager
- Isolationsklasse F (VDE/EN)

ebm-papst • Landshut

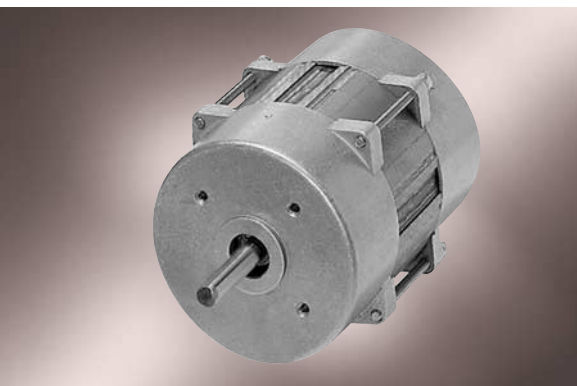
Neurdaten	Polzahl	Abgabeleistung	Aufnahmeleistung	Nennspannung	Frequenz	Nennzahl	Nennstrom	Nennmoment	Betriebskondensator	Masse	Maße mm	Kennlinie	
Typ		W	W	V	Hz	min ⁻¹	mA	Ncm	μ F*)	kg	a	b	
KM 4320/2-1..	2	64	135	230	50	2650	600	23	4,0	1,3	20	93	1
KM 4330/2-1..	2	100	180	230	50	2700	800	36	5,0	1,6	30	103	2
KM 4340/2-1..	2	105	190	230	50	2750	1000	40	7,0	1,9	40	113	3
KM 4350/2-1..	2	155	245	230	50	2750	1100	55	8,0	2,3	50	123	4
KM 4360/2-1..	2	165	255	230	50	2750	1150	67	9,0	2,6	60	133	5
KM 4320/4-1..	4	23	70	230	50	1300	350	17	2,5	1,2	20	93	6
KM 4330/4-1..	4	27	65	230	50	1300	280	20	3,0	1,5	30	103	7
KM 4340/4-1..	4	35	85	230	50	1350	350	25	3,5	1,8	40	113	8
KM 4350/4-1..	4	47	100	230	50	1350	430	33	4,0	2,2	50	123	9
KM 4360/4-1..	4	49	110	230	50	1350	500	35	4,5	2,5	60	133	10

*) nicht im Lieferumfang



Kondensatormotoren

KM 43 geschlossen



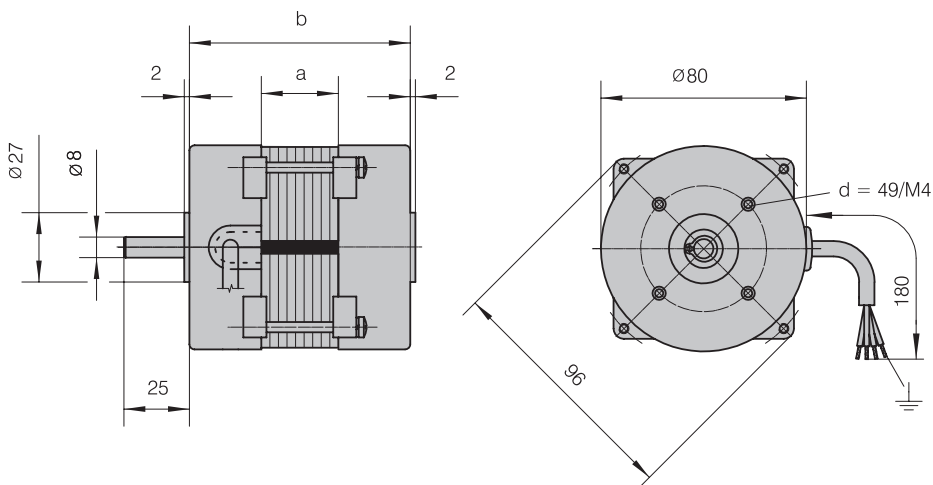
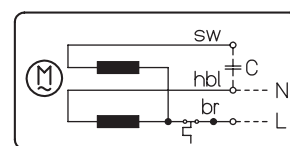
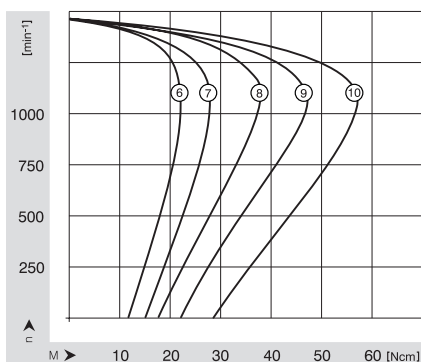
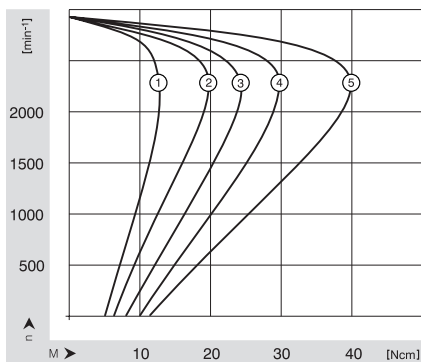
Standardausführung:

- Drehrichtung rechts (siehe Anschlussbild)
- Wicklung symmetrisch, auch für Linkslauf geeignet
- Dauerbetrieb S1
- Kugellager
- Isolationsklasse F (VDE/EN)

ebm-papst • Landshut

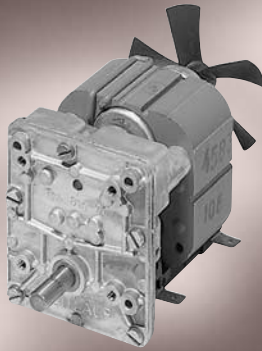
Neigenschaften	Polzahl	Abgabeleistung	Aufnahmeleistung	Nennspannung	Frequenz	Nennzahl	Nennstrom	Nennmoment	Betriebskondensator	Masse	Maße mm	Kennlinie	
Typ	W	W	V	Hz	min ⁻¹	mA	Ncm	μF*	kg	a	b		
KM 4320/2-2..	2	26	55	230	50	2650	230	9	1,4	1,2	20	77	1
KM 4330/2-2..	2	32	70	230	50	2700	260	11	1,6	1,5	30	87	2
KM 4340/2-2..	2	42	80	230	50	2750	320	14	2,0	1,8	40	97	3
KM 4350/2-2..	2	56	100	230	50	2750	380	19	2,5	2,1	50	107	4
KM 4360/2-2..	2	77	120	230	50	2750	530	27	2,5	2,4	60	117	5
KM 4320/4-2..	4	12	35	230	50	1300	140	8	1,0	1,1	20	77	6
KM 4330/4-2..	4	17	40	230	50	1300	170	12	1,2	1,4	30	87	7
KM 4340/4-2..	4	18	45	230	50	1350	200	13	1,4	1,8	40	97	8
KM 4350/4-2..	4	22	50	230	50	1350	220	16	1,6	2,1	50	107	9
KM 4360/4-2..	4	28	70	230	50	1350	290	20	1,8	2,4	60	117	10

*) nicht im Lieferumfang



Getriebemotoren

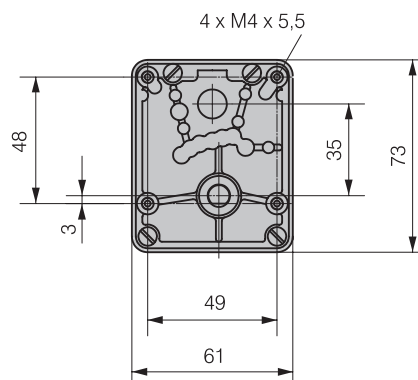
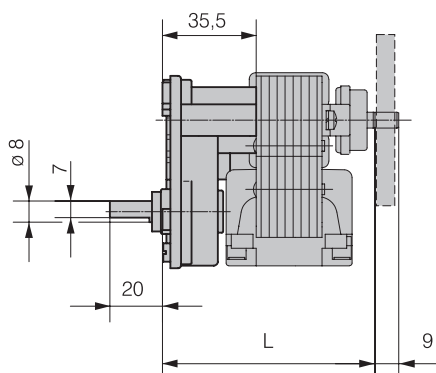
Gtg 50



- Stirnradgetriebe mit Zink-Druckgussgehäuse
- Lagerung Abtriebswelle mit Sinter-Gleitlager
- Max. zulässige Radiallast 60N
- Max. zulässige Axiallast 40N
- Lebensdauer-Fettfüllung
- Standard-Drehrichtung rechts

ebm-papst • Landshut

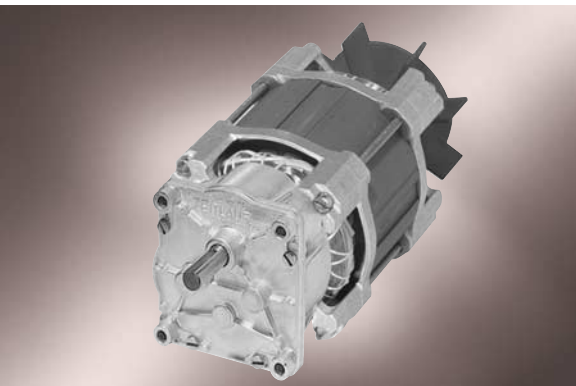
Neendaten	Nenn-drehzahl	Nenn-drehmoment	Unter-setzung	Stufenzahl	Motor-drehzahl	Motor-nennleistung	Masse	Maße mm
Typ	min ⁻¹	Nm	i		min ⁻¹	W	kg	L
EM 3045/Gtg 50	250	0,4	10,5 : 1	2	2600	12,0	1,5	101
EM 3045/Gtg 50	200	0,5	12,8 : 1	2	2600	12,0	1,5	101
EM 3045/Gtg 50	150	0,6	17,2 : 1	2	2600	12,0	1,5	101
EM 3045/Gtg 50	125	0,7	20,8 : 1	2	2600	12,0	1,5	101
EM 3045/Gtg 50	100	1,0	26,4 : 1	2	2600	12,0	1,5	101
EM 3045/Gtg 50	75	1,1	34,3 : 1	3	2600	12,0	1,5	101
EM 3045/Gtg 50	50	1,6	51,6 : 1	3	2600	12,0	1,5	101
EM 3045/Gtg 50	40	2,1	66,9 : 1	3	2600	12,0	1,5	101
EM 3045/Gtg 50	30	2,8	88,2 : 1	3	2600	8,3	1,5	86
EM 3030/Gtg 50	25	2,2	101,2 : 1	3	2600	8,3	1,1	86
EM 3030/Gtg 50	20	2,9	131,5 : 1	3	2600	8,3	1,1	86
EM 3030/Gtg 50	15	3,8	174,0 : 1	3	2600	8,3	1,1	86
EM 3020/Gtg 50	10	3,7	267,0 : 1	4	2600	5,6	0,8	74
EM 3020/Gtg 50	7,5	4,9	353,0 : 1	4	2600	5,6	0,8	74
EM 3020/Gtg 50	5	5,0	526,0 : 1	4	2600	5,6	0,8	74
EM 3020/Gtg 50	3	5,0	882,0 : 1	4	2600	5,6	0,8	74



Motormaße siehe Motor EM30.

Getriebemotoren

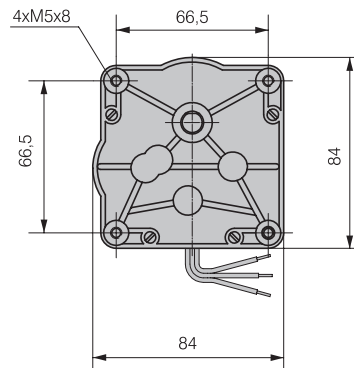
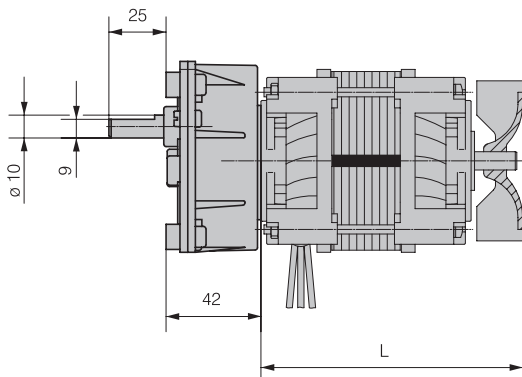
Gtg 92



- Stirnradgetriebe mit Zink-Druckgussgehäuse
- Lagerung Abtriebswelle mit Nadellager
- Max. zulässige Radiallast 150N
- Max. zulässige Axiallast 50N
- Lebensdauer-Fettfüllung

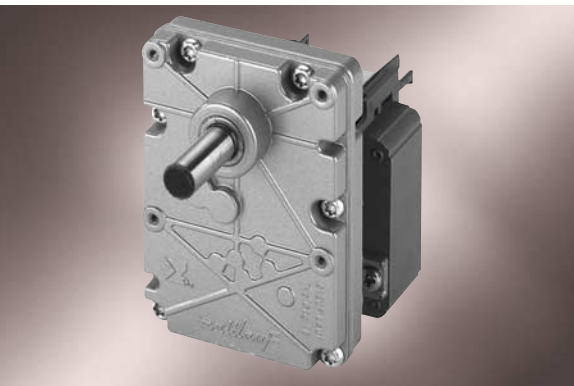
ebm-papst • Landshut

Neandaten	Nennrehzahl	Nennrehmoment	Untersetzung	Stufenzahl	Motordrehzahl	Motormennleistung	Masse	Maße mm
Typ	min ⁻¹	Nm	i		min ⁻¹	W	kg	L
KM 4330/2-Gtg 92	180	3,2	15,5 : 1	2	2700	90	2,0	145
KM 4330/2-Gtg 92	150	3,8	18,4 : 1	2	2700	90	2,0	145
KM 4330/2-Gtg 92	120	4,8	23,1 : 1	2	2700	90	2,0	145
KM 4330/2-Gtg 92	90	6,4	31,1 : 1	2	2700	90	2,0	145
KM 4330/2-Gtg 92	70	8,3	40,1 : 1	2	2700	90	2,0	145
KM 4330/2-Gtg 92	50	10,2	55,0 : 1	3	2700	90	2,0	145
KM 4330/2-Gtg 92	40	13,1	70,4 : 1	3	2700	90	2,0	145
KM 4330/2-Gtg 92	30	15,0	92,3 : 1	3	2700	90	2,0	145
KM 4320/2-Gtg 92	20	14,7	142,0 : 1	3	2650	58	1,7	135
KM 4320/2-Gtg 92	15	15,0	185,0 : 1	3	2650	58	1,7	135
KM 4320/2-Gtg 92	10	15,0	275,0 : 1	3	2650	58	1,7	135
KM 4320/4-Gtg 92	9	13,2	142,0 : 1	3	1300	27	1,7	135
KM 4320/4-Gtg 92	7	15,0	185,0 : 1	3	1300	27	1,7	135
KM 4320/4-Gtg 92	5	15,0	275,0 : 1	3	1300	27	1,7	135



Getriebemotoren

Gtg 78

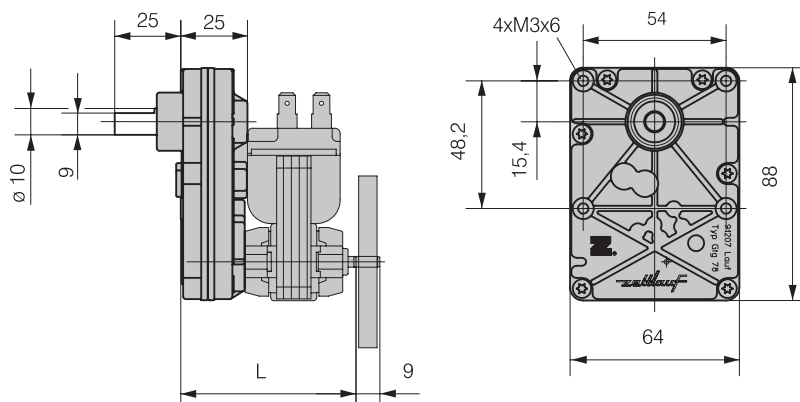


- Stirnradgetriebe mit Zink-Druckgussgehäuse
- Lagerung Abtriebswelle mit Gleit-/Nadellager
- Max. zulässige Radiallast 150 N
- Max. zulässige Axiallast 50 N
- Lebensdauer-Fettfüllung

ebmpapst • Landshut

Neendaten	Stufenzahl	mögliche Untersetzen	Nennzahl	max. Drehmoment	Masse	Maße mm
Typ		i	min ⁻¹ *)	Nm *)	kg	L
EM 3030/Gtg 78	3	48 ... 221:1	54 ... 11	8	1,2	91
EM 2524/Gtg 78	4	180 ... 1127:1	14 ... 2,3	9	0,95	75
EM 2524/Gtg 78	5	840 ... 4270:1	3,1 ... 0,6	12	1,0	75

*) Effektive Leistungsdaten abhängig von Motorausführung und Untersetzung



Bremsen

B1 / B2

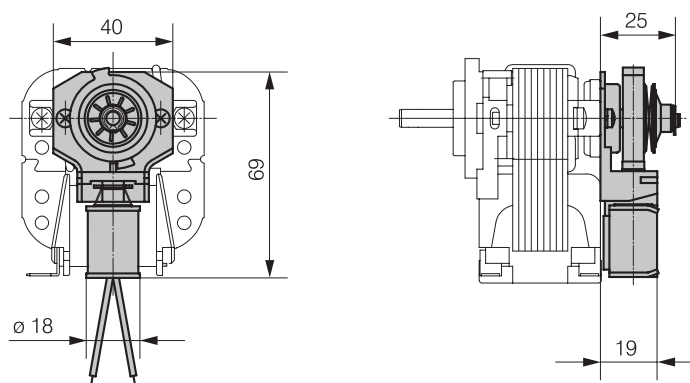


ebm-papst • Landshut

Hubmagnetbremse B1

Die Hubmagnetbremse B1 kann an entsprechend angepasste Motoren der Baureihen EM30 und KM angebaut werden.

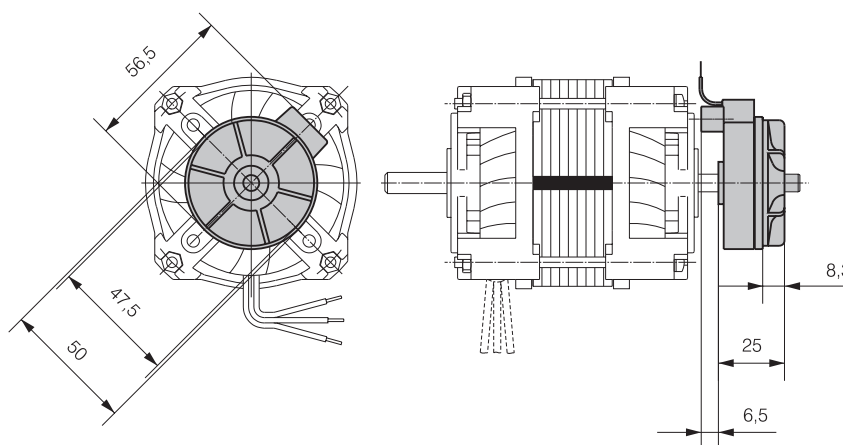
Sie bremst stromlos mit Federkraft und wird unter Spannung gelöst. Die Magnetspule wird gleichzeitig mit der Motorwicklung ein- bzw. ausgeschaltet. Der Anker der Bremsspule blockiert dabei im Bremszustand eine auf der Motorwelle zwischen 2 Reibflächen montierte Nockenscheibe.

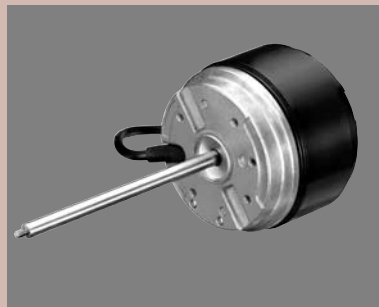


Einflächen-Federdruckbremse B2

Diese Bremse ist in Verbindung mit Motoren EM30 und KM einsetzbar, wenn höhere Bremsmomente und Schaltleistungen gefordert werden. Sie bremst ebenfalls im stromlosen Zustand mit Federkraft und wird elektromagnetisch gelöst.

Die Bremsspule wird parallel zur Motorwicklung geschaltet. Aufbau nach VDE 0580.





Wechselstrom

Technischer Hinweis

Außenläufermotoren als Antriebsmotoren zeichnen sich durch konstante Drehzahl und große Geräuscharmut aus.

Vorteilhaft ist auch die kurze Bauart. Die relativ hohe Schwungmasse des Außenläufermotors gewährleistet konstante Drehzahlen bei wechselnden Belastungen.

Die aufgeführten Motoren geben einen Überblick über unser Motorenprogramm. Bei Bedarf muss die Motorenausführung auf den Einzelfall abgestimmt und optimiert werden.

Motoren für Thermostate und Getränke Kühler haben eine Edelstahlwelle, die Ausführung ist geschlossen. Alle Rotoren sind schwarz einbrennlackiert.

Außenläufermotoren stehen auch als kollektorlose Gleichstrommotoren zur Verfügung.

Diese Motoren haben einen hohen Wirkungsgrad und können, in Bezug auf ihre Elektronik, mit verschiedenen Optionen ausgeführt werden.

Eine dieser Optionen ist der 230 V Wechselstromanschluss.

Leistungsangaben

Die Nennangaben beziehen sich auf offene Ausführungen der Schutzklasse IP 00. Bei Schutzklasse IP 44 liegt die Leistung um 25 – 30 % niedriger, damit die zulässige Temperaturgrenze nicht überschritten wird. Dies trifft nicht zu, wenn der Motor im Luftstrom eines Ventilators liegt. Wir helfen Ihnen gerne bei der Auswahl und Optimierung. Die Wicklungserwärmung wurde nach EN 60034-1 gemessen.

Drehzahlsteuerung

Durch die besondere Motorcharakteristik der Außenläufermotoren sind diese durch Spannungsreduzierung besonders gut lastabhängig drehzahlsteuerbar. Je nach Einsatzgebiet können Festwiderstände, im Motor integrierte Drehzahlstufungen, Spartrafos, kapazitive Widerstände, elektronische Steuerungen, usw. verwendet werden.

Motorenarten

S = Spaltpolmotor

selbstanlaufend, relativ geringes Anlaufmoment, niedriger Wirkungsgrad, kleiner Drehzahlsteuerbereich

E = Einphasenmotor

mit Betriebskondensator; relativ hohes Anlaufmoment, gute Drehzahlsteuercharakteristik, bedingt dadurch kein optimaler Wirkungsgrad

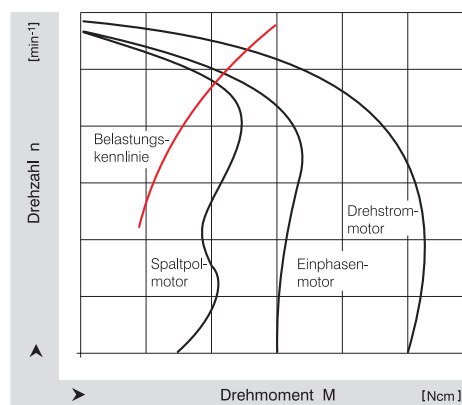
D* = Drehstrommotor

in Steinmetzschiene mit Betriebskondensator, hohes Kippmoment, steile Kennlinie, guter Wirkungsgrad, hohe Drehzahlsteifigkeit

D = Drehstrommotor

besonders hohes Anlaufmoment, sehr gute Drehzahlsteuercharakteristik 400 V Δ / Y Ausführung für zwei Drehzahlstufen auf Anfrage

Drehmomentenkennlinien-Charakteristik



Außenläufermotor

für Rührwerke, Baugröße 068

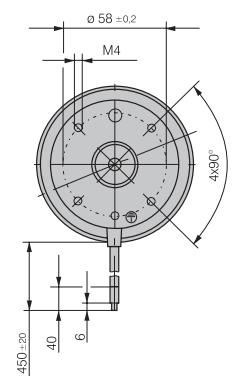
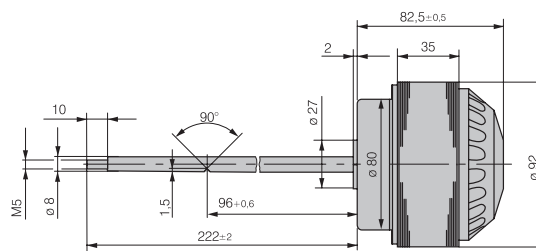
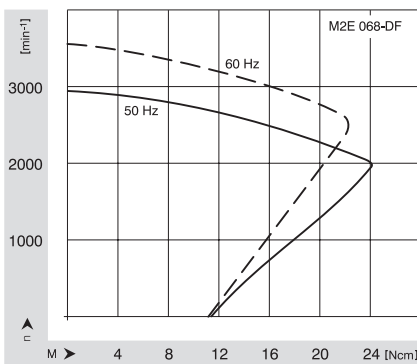


- Befestigungsflansch aus Aluminium Druckguss
- Rotor in Schwarz einbrennlackiert
- Welle aus Edelstahl
- Wartungsfreie Kugellager
- Drehrichtung rechts, auf Rotor gesehen
- Schutzart IP 44 im eingebauten Zustand (Beurteilung muss im Kundengerät erfolgen)
- CE Zulassung

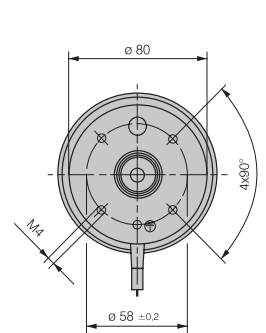
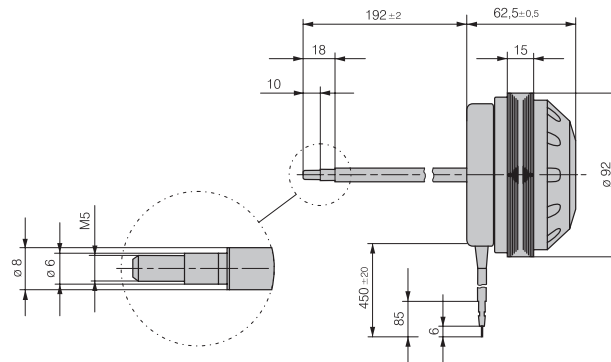
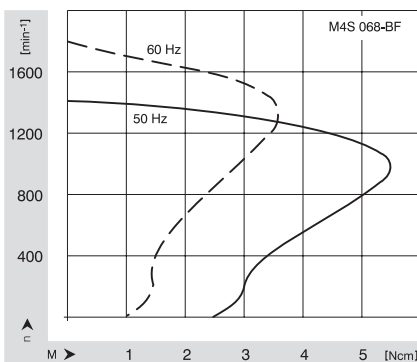
ebm-papst • Mulfingen

Neendaten	Spannung	Frequenz	Drehzahl	Leistungsabgabe	Leistungsaufnahme	Stromaufnahme	Kondensator	Anlaufmoment	Drehmoment	Temperaturanstieg	Masse ca.
Typ	VAC	Hz	min ⁻¹	W	W	A	mF/VDB	Ncm	Ncm	K	kg
M2E 068-DF 65 -03	230	50	2500	50	92	0,45	2,0 / 400	11,0	19,0	60	2,0
		60	3100	54	85	0,37	2,0 / 400	10,7	16,6	40	2,0
M4S 068-BF 08 -08	230	50	1200	5,8	28	0,18	—	2,5	4,6	55	1,1
		60	1400	5,3	25	0,16	—	1,5	3,6	45	1,1

Typ M2E 068 -DF



Typ M4S 068 -BF



Außenläufermotor

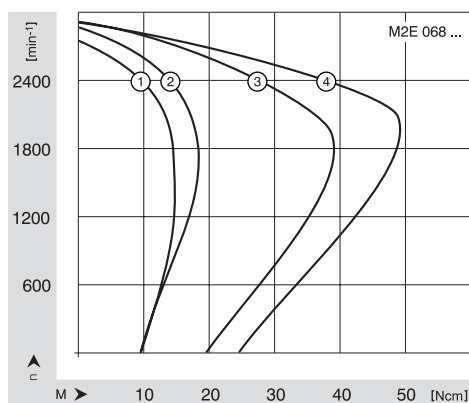
Antriebsmotor, Baugröße 068



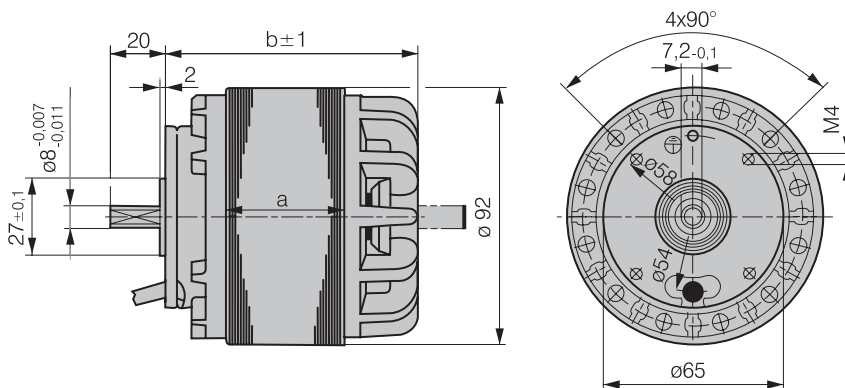
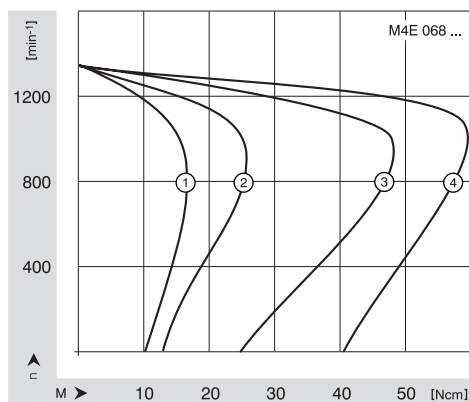
- Befestigungsflansch aus Aluminium Druckguss
- Rotor in Schwarz einbrennlackiert
- Welle aus Wälzlagerstahl
- Wartungsfreie Kugellager
- Drehrichtung entweder rechts- oder linksdrehend auf den Rotor gesehen.
- Schutzart IP 00
- CE Zulassung

ebm-papst • Muldfingen

Neendaten	Spannung	Frequenz	Drehzahl	Leistungsabgabe	Leistungsaufnahme	Stromaufnahme	Kondensator	Anlaufmoment	Drehmoment	Temperaturanstieg	Masse ca.	Kennlinie
Typ	VAC	Hz	min ⁻¹	W	W	A	mF/VDB	Ncm	Ncm	K	kg	
M2E 068-BF07 -**	230	50	2200	24	82	0,38	2,0 / 400	9,4	10,5	50	1,0	1
M2E 068-CF01 -**	230	50	2400	37	78	0,35	2,0 / 450	9,5	15,0	30	1,4	2
M2E 068-DF05 -**	230	50	2500	75	143	0,63	4,0 / 400	19,0	28,5	48	1,9	3
M2E 068-EC01 -**	230	50	2500	105	200	0,88	5,0 / 400	24,5	40,0	60	2,2	4
M4E 068-BF09 -**	230	50	1200	19	50	0,23	1,5 / 400	10,5	15,0	60	1,1	1
M4E 068-CF01 -**	230	50	1250	31	62	0,28	1,5 / 400	13,0	23,5	43	1,5	2
M4E 068-DF01 -**	230	50	1300	50	100	0,44	3,0 / 400	25,0	36,0	50	1,9	3
M4E 068-EC03 -**	230	50	1250	65	130	0,60	5,0 / 450	40,0	50,0	75	2,1	4



Typ	a	b
M*E 068 -BF	15	62
M*E 068 -CF	25	72,5
M*E 068 -DF	35	84
M*E 068 -EC	42	91



Außenläufermotor

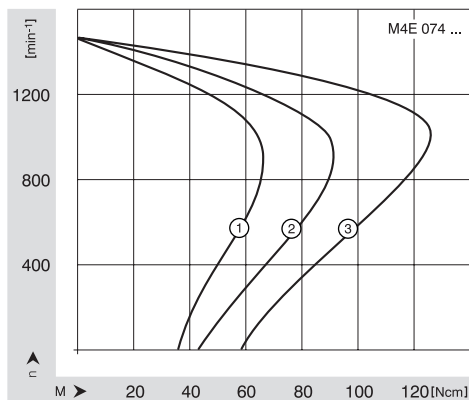
Antriebsmotor, Baugröße 074



- Befestigungsflansch aus Aluminium Druckguss
- Rotor in Schwarz einbrennlackiert
- Welle aus Edelstahl
- Wartungsfreie Kugellager
- Drehrichtung entweder rechts- oder linksdrehend auf den Rotor gesehen.
- Schutzart IP 00
- CE Zulassung

ebm-papst • Muldfingen

Neendaten	Spannung	Frequenz	Drehzahl	Leistungsabgabe	Leistungsaufnahme	Stromaufnahme	Kondensator	Anlaufmoment	Drehmoment	Temperaturanstieg	Masse ca.	Kennlinie
Typ	VAC	Hz	min ⁻¹	W	W	A	mF/VDB	Ncm	Ncm	K	kg	
M4E 074-DF13 -**	230	50	1350	64	112	0,50	4,0 / 400	35,0	45,0	85	2,5	1
M4E 074-EI15 -**	230	50	1350	92	153	0,68	5,0 / 400	42,0	65,0	65	3,5	2
M4E 074-GA07 -**	230	50	1350	133	218	0,96	6,0 / 400	57,0	94,0	100	4,5	3
M6E 074-DF20 -**	230	50	850	46	98	0,44	2,5 / 450	26,0	51,0	100	2,5	1
M6E 074-EI10 -**	230	50	850	61	118	0,52	3,0 / 450	34,0	68,0	90	3,5	2
M6E 074-GA06 -**	230	50	850	78	150	0,67	4,0 / 450	48,0	88,0	90	4,5	3



Typ	e	d
M*E 074 -DF	35	104
M*E 074 -EI	48	117
M*E 074 -GA	60	129

